

Monitor Nord
Confronto Gennaio - Febbraio 2017/2018

RACCOLTA CONGIUNTA

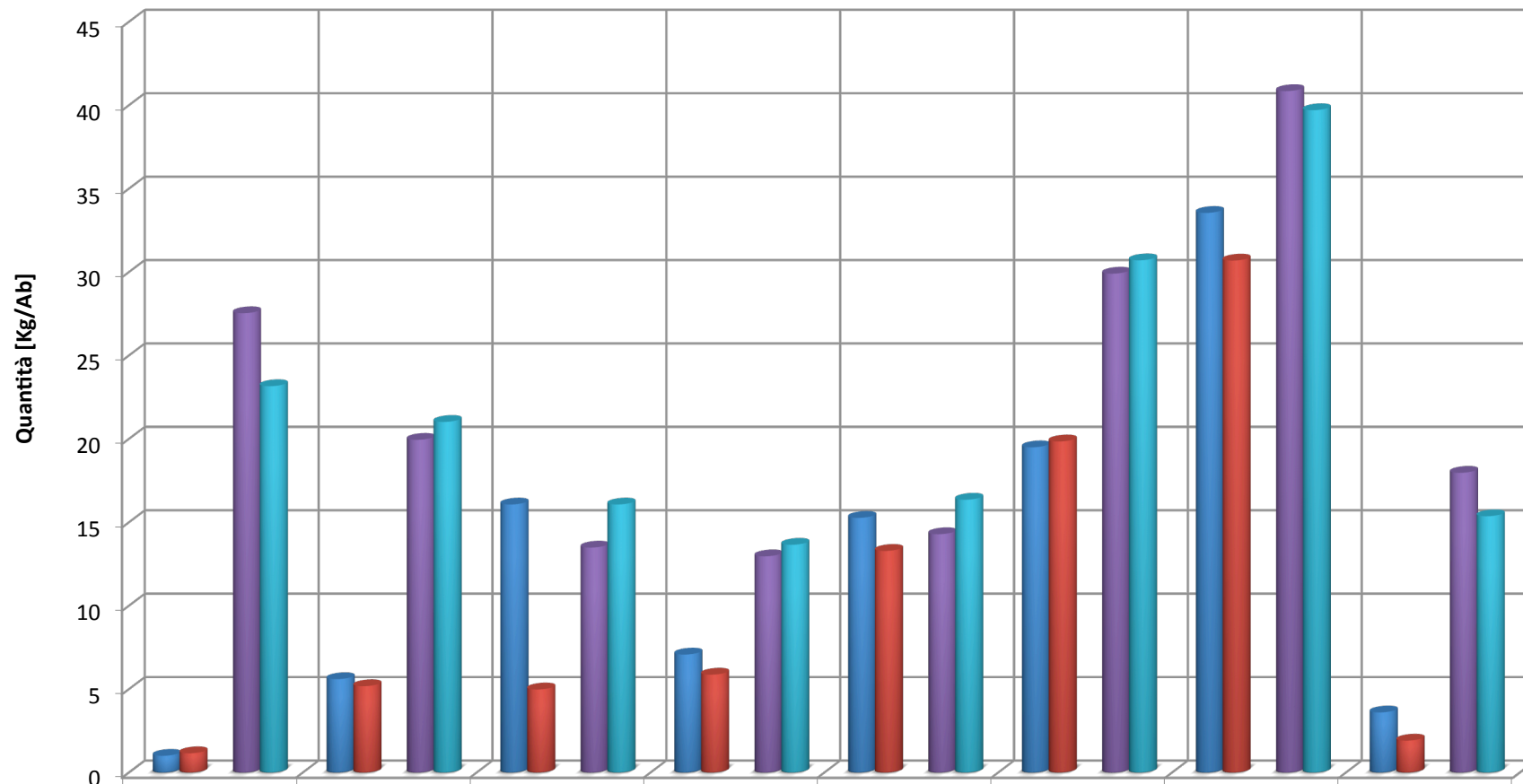
Provincia	Abitanti 2017	Abitanti 2018	Δ Abitanti %	Gen. - Feb 2017 [ton]	Gen. - Feb 2018 [ton]	Δ Raccolta [ton]	Δ Raccolta %	Procapite 2017 [Kg/ab*anno]	Procapite 2018 [Kg/ab*anno]
EMILIA ROMAGNA	4.368.076	4.368.076	0,00%	731,3	843,0	111,7	15,28%	1,0	1,2
FRIULI VENEZIA GIULIA	1.190.309	1.212.715	1,88%	1.110,9	1.046,8	-64,1	-5,77%	5,6	5,2
LIGURIA	1.287.124	1.206.240	-6,28%	3.446,9	1.001,8	-2.445,1	-70,94%	16,1	5,0
LOMBARDIA	6.067.838	5.936.783	-2,16%	7.154,7	5.808,0	-1.346,7	-18,82%	7,1	5,9
PIEMONTE	4.163.246	4.150.694	-0,30%	10.593,3	9.191,7	-1.401,6	-13,23%	15,3	13,3
TRENTINO ALTO ADIGE	966.995	970.777	0,39%	3.142,2	3.211,2	69,0	2,20%	19,5	19,8
VALLE D'AOSTA	128.298	128.298	0,00%	717,3	656,2	-61,1	-8,51%	33,5	30,7
VENETO	4.095.805	3.202.647	-21,81%	2.461,1	1.022,6	-1.438,5	-58,45%	3,6	1,9
TOTALE	22.267.691	21.176.230	-4,90%	29.357,6	22.781,3	-6.576,3	-22,40%	7,9	6,5

RACCOLTA SELETTIVA

Provincia	Abitanti 2017	Abitanti 2018	Δ Abitanti %	Gen. - Feb 2017 [ton]	Gen. - Feb 2018 [ton]	Δ Raccolta [ton]	Δ Raccolta %	Procapite 2017 [Kg/ab*anno]	Procapite 2018 [Kg/ab*anno]
EMILIA ROMAGNA	4.368.076	4.368.076	0,00%	20.045,2	16.861,5	-3.183,7	-15,88%	27,5	23,2
FRIULI VENEZIA GIULIA	1.190.309	1.212.715	1,88%	3.956,7	4.248,1	291,4	7,37%	19,9	21,0
LIGURIA	1.287.124	1.206.240	-6,28%	2.893,0	3.230,6	337,5	11,67%	13,5	16,1
LOMBARDIA	6.067.838	5.936.783	-2,16%	13.109,3	13.509,4	400,1	3,05%	13,0	13,7
PIEMONTE	4.163.246	4.150.694	-0,30%	9.914,6	11.314,0	1.399,4	14,11%	14,3	16,4
TRENTINO ALTO ADIGE	966.995	970.777	0,39%	4.819,8	4.967,8	148,0	3,07%	29,9	30,7
VALLE D'AOSTA	128.298	128.298	0,00%	873,5	849,0	-24,5	-2,80%	40,8	39,7
VENETO	4.095.805	3.202.647	-21,81%	12.265,9	8.202,0	-4.063,9	-33,13%	18,0	15,4
TOTALE	22.267.691	21.176.230	-4,90%	67.877,9	63.182,3	-4.695,6	-6,92%	18,3	17,9

RACCOLTA TOTALE

Provincia	Abitanti 2017	Abitanti 2018	Δ Abitanti %	Gen. - Feb 2017 [ton]	Gen. - Feb 2018 [ton]	Δ Raccolta [ton]	Δ Raccolta %	Procapite 2017 [Kg/ab*anno]	Procapite 2018 [Kg/ab*anno]
EMILIA ROMAGNA	4.368.076	4.368.076	0,00%	20.776,4	17.704,5	-3.071,9	-14,79%	28,5	24,3
FRIULI VENEZIA GIULIA	1.190.309	1.212.715	1,88%	5.067,5	5.294,8	227,3	4,49%	25,5	26,2
LIGURIA	1.287.124	1.206.240	-6,28%	6.339,9	4.232,4	-2.107,5	-33,24%	29,6	21,1
LOMBARDIA	6.067.838	5.936.783	-2,16%	20.264,0	19.317,4	-946,6	-4,67%	20,0	19,5
PIEMONTE	4.163.246	4.150.694	-0,30%	20.507,9	20.505,7	-2,2	-0,01%	29,6	29,6
TRENTINO ALTO ADIGE	966.995	970.777	0,39%	7.962,0	8.179,1	217,0	2,73%	49,4	50,6
VALLE D'AOSTA	128.298	128.298	0,00%	1.590,8	1.505,2	-85,6	-5,38%	74,4	70,4
VENETO	4.095.805	3.202.647	-21,81%	14.727,0	9.224,6	-5.502,4	-37,36%	21,6	17,3
TOTALE	22.267.691	21.176.230	-4,90%	97.235,5	85.963,6	-11.271,9	-11,59%	26,2	24,4



	EMILIA ROMAGNA	FRIULI VENEZIA GIULIA	LIGURIA	LOMBARDIA	PIEMONTE	TRENTINO ALTO ADIGE	VALLE D'AOSTA	VENETO
CG AP	1,0	5,6	16,1	7,1	15,3	19,5	33,5	3,6
CG	1,2	5,2	5,0	5,9	13,3	19,8	30,7	1,9
SL AP	27,5	19,9	13,5	13,0	14,3	29,9	40,8	18,0
SL	23,2	21,0	16,1	13,7	16,4	30,7	39,7	15,4